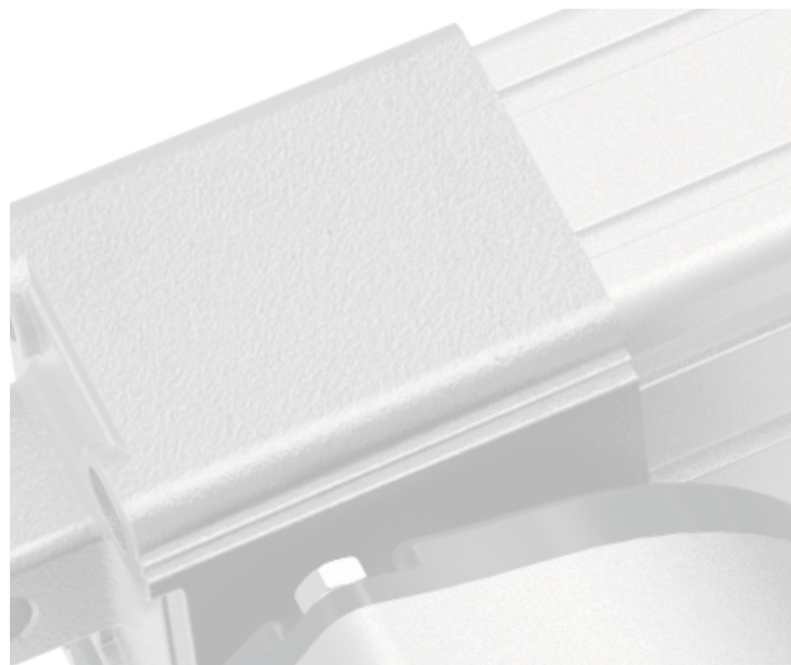


M LINE

Versatile and compact actuator family.
Up to 2.000N.

*Die vielseitige und kompakte
Antriebsfamilie.
Leistungen bis 2.000N.*



 **AO-1
AO-1/M**

  **AO-1/V**

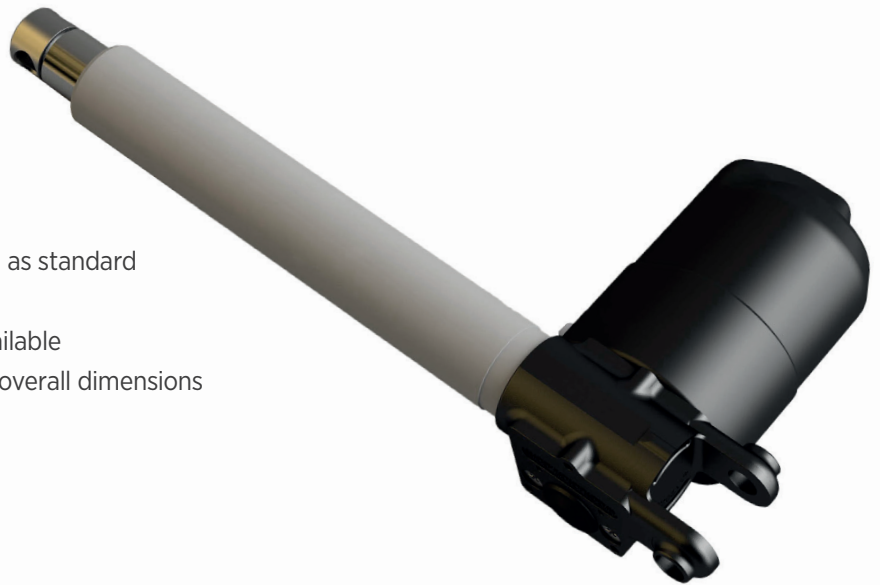
 **AO-1/M**

AO-1



- Strong rear clevis attachment
- Full metal body actuator with stainless steel rod as standard
- Ideal for narrow spaces
- Right or Left-hand motor mounting position available
- Built-in encoder without affecting the standard overall dimensions

*Widerstandsfähige Gabelaufnahme
Metallkorpus mit Edelstahl Kolbenstange
Motorposition links und rechts verfügbar
Lagerückmeldungsgeber*



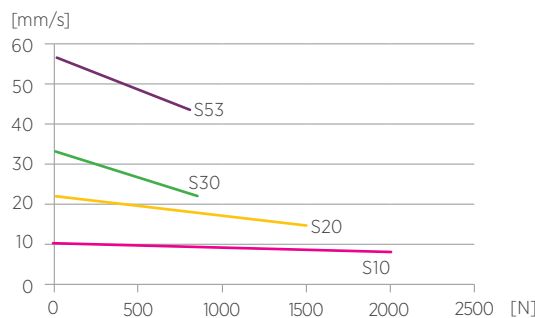
Features Technische Merkmale	
DC Motors DC Motoren	12÷24÷36 V
Standard protection Schutzart	IP44
Duty cycle Einschaltdauer	S3 10% based on 10 min. S3 10% basiert auf 10 min.
Operating temperature Betriebstemperatur	-10C° ÷ +60C°

Options Optionen	
Encoder Permanente, digitale Lagerückmeldung	
Increased IP Erhöhte Schutzart	
Customizable stroke and retracted length Kundenspezifische Hübe und eingefahrene Längen	
Various rear and front attachments available (0° and 90°) Befestigungsaugen in 0° und 90° Ausführung	

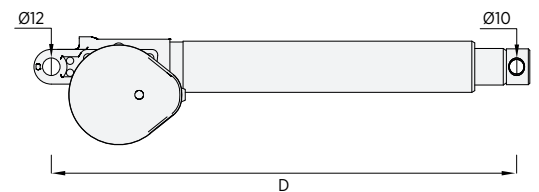
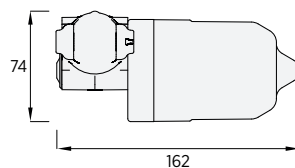
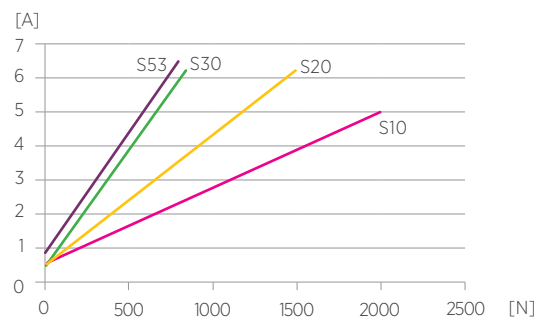
Max thrust Push/Pull [N] Max Kraft Druck / Zug	Max speed [mm/s] Max Geschw.	Stroke length [mm] Hublänge	Installation dim. [mm] Einbaulänge (D)
2000	10	50÷300*	stroke/Hub + 107
1500	20		
850	30		
800	53		

*Longer stroke available upon request | Längere Hübe auf Anfrage möglich

Speed vs. Load | Geschwindigkeit / Kraft



Current vs. Load | Stromaufnahme / Kraft



AO-1/M



Full metal body actuator with stainless steel rod as standard
 Integrated and adjustable end-stroke limit switches
 Right or Left-hand motor mounting position available
 Recommended for long strokes

*Metallkorpus mit Kolbenstange In Edelstahl
 Integrierte Endschalter / Signalgeber
 Endschalter / Signalgeber stufenlos einstellbar
 Motorposition links und rechts verfügbar
 Optimal für lange Hübe*

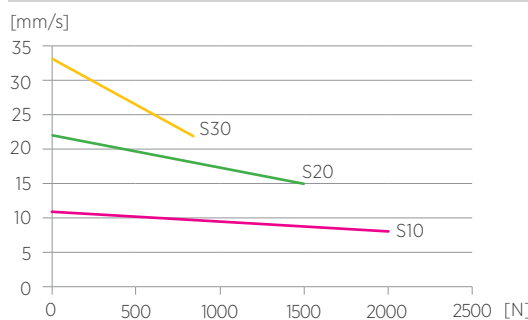
Features Technische Merkmale	
DC Motors DC Motoren	12÷24÷36 V
Standard protection Schutzart	IP44
Duty cycle Einschaltdauer	S3 10% based on 10 min. S3 10% basierend auf 10 min.
Operating temperature Betriebstemperatur	-10C° ÷ +60C°

Options Optionen	
Encoder Permanente, digitale Lagerückmeldung	
Anti rotation Verdrehgesicherte Kolbenstange	
Increased IP Erhöhte Schutzart	
Customizable stroke and retracted length Kundenspezifische Hübe und eingefahrene Längen	
Various rear and front attachments available (0° and 90°) Befestigungsaugen in 0° und 90° Ausführung	

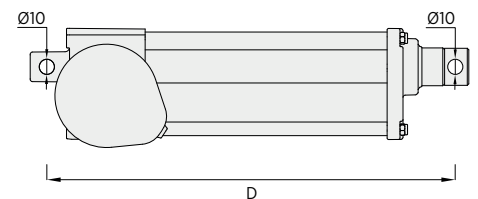
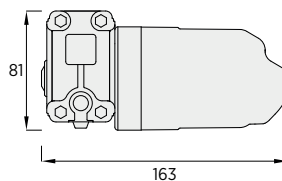
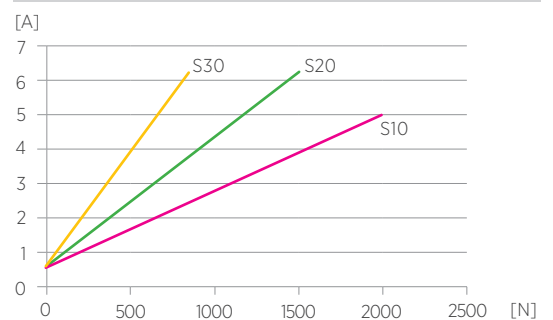
Max thrust Push/Pull [N] Max Kraft Druck / Zug	Max speed [mm/s] Max Geschw.	Stroke length [mm] Hublänge	Installation dim. [mm] Einbaulänge (D)
2000	10	50÷300*	stroke/Hub + 117
1500	20		
850	30		

*Longer stroke available upon request | Längere Hübe auf Anfrage möglich

Speed vs. Load | Geschwindigkeit / Kraft



Current vs. Load | Stromaufnahme / Kraft



AO-1/V



- Minimum overall building dimension
- Customizable screw bar and gear ratio
- Customer based design nut
- Full metal body actuator
- Right or Left-hand motor mounting position available

*Minimalste Abmessungen
Kundenspezifische Leistungsübersetzungen
Applikationsspezifische Tragmutter
Metallkorpus
Motorposition links und rechts verfügbar*

Features | Technische Merkmale

AC Motors AC Motoren	Single-phase 230V 50Hz 230V, 50Hz, 1Ph.
DC Motors DC Motoren	12÷24÷36 V
Built-in nut Tragmutter im Lieferumfang	
Operating temperature Betriebstemperatur	-10C° ÷ +60C°

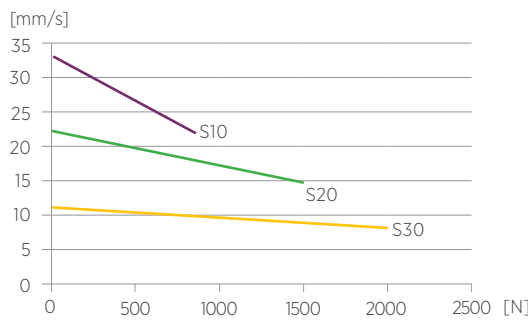
Options | Optionen

Encoder Permanente, digitale Lagerückmeldung
Customizable nut and stroke Kundenspezifische Tragmutter
Various rear attachments available (0° and 90°) Hintere Befestigung in 0° und 90° verfügbar

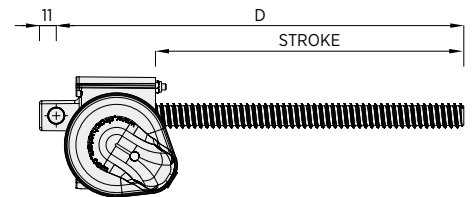
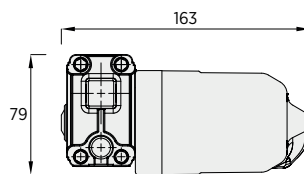
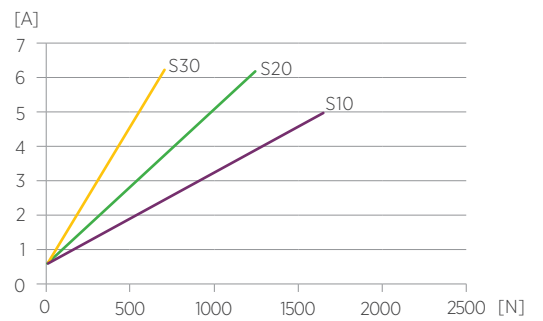
Max thrust Push/Pull [N] Max Kraft Druck / Zug	Max speed [mm/s] Max Geschw.	Stroke length [mm] Hublänge	Installation dim. [mm] Einbaulänge (D)
2000	10	50÷300*	stroke/Hub + 67
1500	20		
850	30		

*Longer stroke available upon request | Längere Hübe auf Anfrage möglich

Speed vs. Load | Geschwindigkeit / Kraft



Current vs. Load | Stromaufnahme / Kraft



AO-1/M



- Standard industrial AC motor available
- Compact, own-design motor
- Full metal body actuator with stainless steel rod as standard
- Integrated and adjustable end-stroke limit switches
- Right or Left-hand motor mounting position available
- Recommended for long strokes

*Hochleistungs AC Wechselstrom Industriemotor
Metallkorpus mit Kolbenstange in Edelstahl
Integrierte Endschalter
Endschalter stufenlos einstellbar
Motorposition links und rechts verfügbar
Optimal für lange Hübe*

Features | Technische Merkmale

AC Motors Single-phase 230V 50Hz ÷ Three-phase 400V 50Hz AC Motoren 230V 50Hz. 1Ph. - 400V 50 Hz. 3Ph.
Standard protection Schutzart IP44
Operating temperature Betriebstemperatur -10C° ÷ +60C°

Options | Optionen

Encoder Permanente, digitale Lagerückmeldung
Anti rotation Verdrehgesicherte Kolbenstange
Increased IP Erhöhte Schutzart
Customizable stroke and retracted length Kundenspezifische Hübe und eingefahrene Längen
Various rear and front attachments available (0° and 90°) Befestigungsaugen in 0° und 90° Ausführung

Max thrust Push/Pull [N] Max Kraft Druck / Zug	Max speed [mm/s] Max Geschw.	Stroke length [mm] Hublänge	Installation dim. [mm] Einbaulänge (D)
2000	10	50÷300*	stroke/Hub +117
1500	20		
1500	30		

*Longer stroke available upon request | Längere Hübe auf Anfrage möglich

